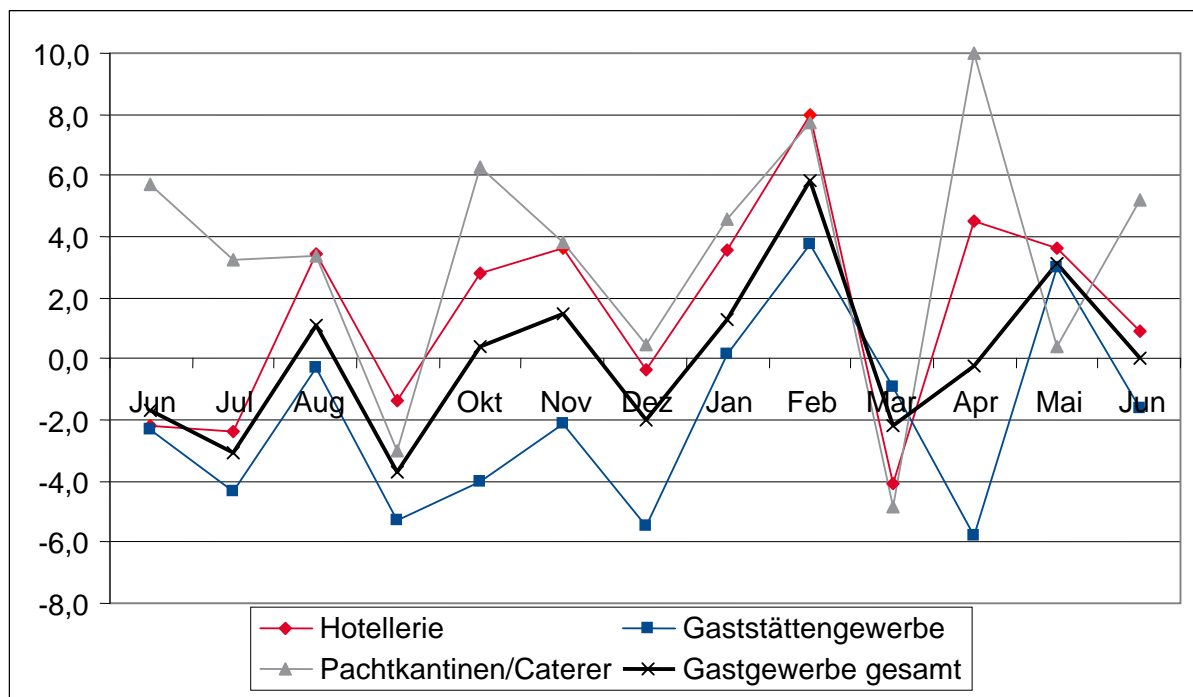




Umsatzentwicklung zweites Quartal und erstes Halbjahr 2008

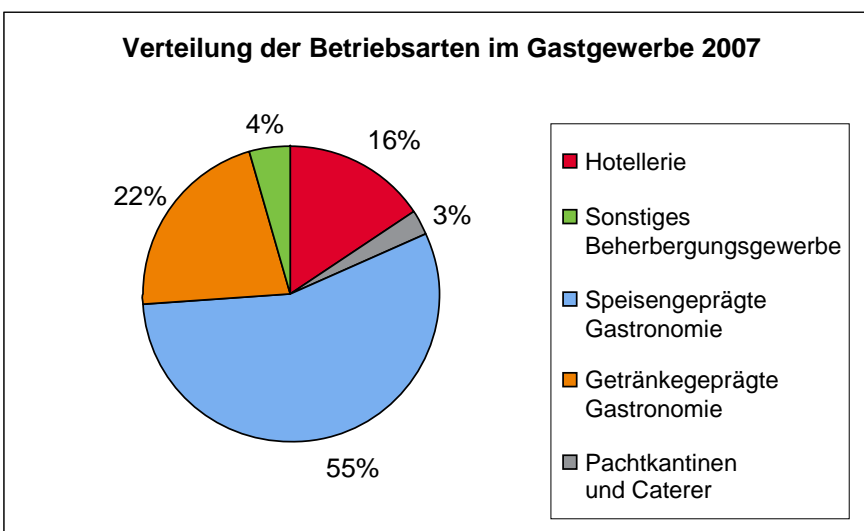
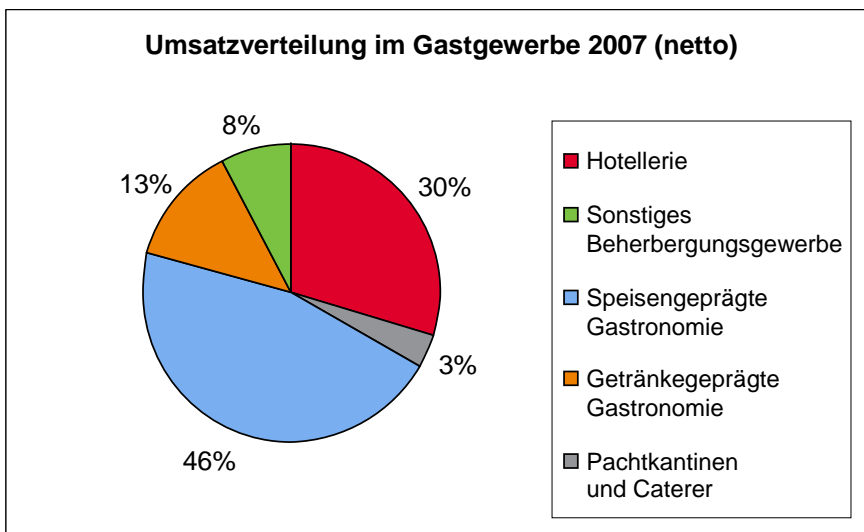
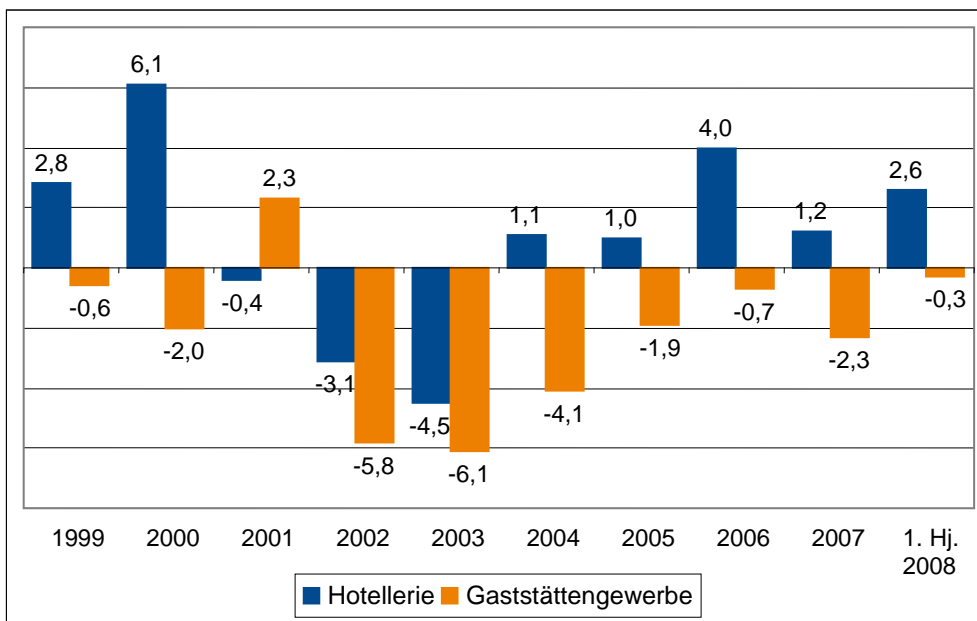
Betriebsart	April – Juni 2008		1. Halbjahr 2008	
	nominal	real	nominal	real
Hotellerie (Hotels, Hotels garnis, Gasthöfe, Pensionen)	2,9%	0,6%	2,6%	-0,3%
Sonstiges Beherbergungsgewerbe	3,2%	0,9%	1,7%	-1,8%
Beherbergungsgewerbe insgesamt	2,9%	0,7%	2,5%	-0,3%
Speisengeprägte Gastronomie	-1,5%	-3,8%	-0,1%	-2,5%
Getränkegeprägte Gastronomie	-1,2%	-2,6%	-1,3%	-3,9%
Gaststättengewerbe insgesamt	-1,4%	-3,6%	-0,3%	-2,6%
Pachtkantinen	9,9%	6,5%	4,9%	1,9%
Caterer	5,4%	2,9%	3,2%	0,9%
Pachtkantinen und Caterer insgesamt	6,3%	3,7%	3,6%	1,1%
Gastgewerbe insgesamt	1,0%	-1,3%	1,1%	-1,4%

Nominale Umsatzentwicklung Juni 2007- Juni 2008 (in %)



Quelle: Statistisches Bundesamt

Nominale Umsatzentwicklung in Hotellerie und Gastronomie (in %)

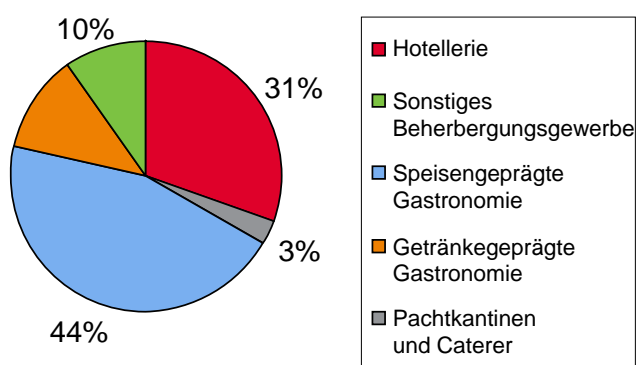


Quelle: Statistisches Bundesamt/ eigene Berechnungen

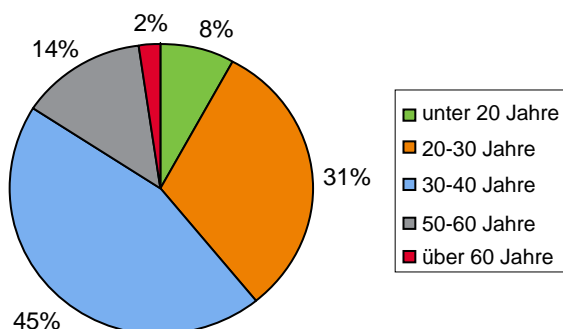
Beschäftigungsentwicklung 2007 und erstes Halbjahr 2008 (Lohn- und Gehaltsempfänger)

Betriebsart	2007		1. Halbjahr 2008
	Anzahl in 1.000	Veränderung ggü. 2006	Veränderung ggü. Vorjahreszeitraum
Hotellerie	302	2,1%	0,8%
Sonstiges Beherbergungsgewerbe	27	3,8%	4,0%
Beherbergungsgewerbe insgesamt	329	2,2%	1,0%
Speisengeprägte Gastronomie	447	-0,1%	-1,0%
Getränkegeprägte Gastronomie	114	-2,5%	-0,5%
Gaststättengewerbe insgesamt	562	-0,5%	-0,9%
Pachtkantinen	22	-4,5%	3,9%
Caterer	73	0,9%	2,2%
Pachtkantinen und Caterer insgesamt	95	-0,4%	2,6%
Gastgewerbe insgesamt	985	0,3%	0,1%

Beschäftigtenanteile im Gastgewerbe 2007

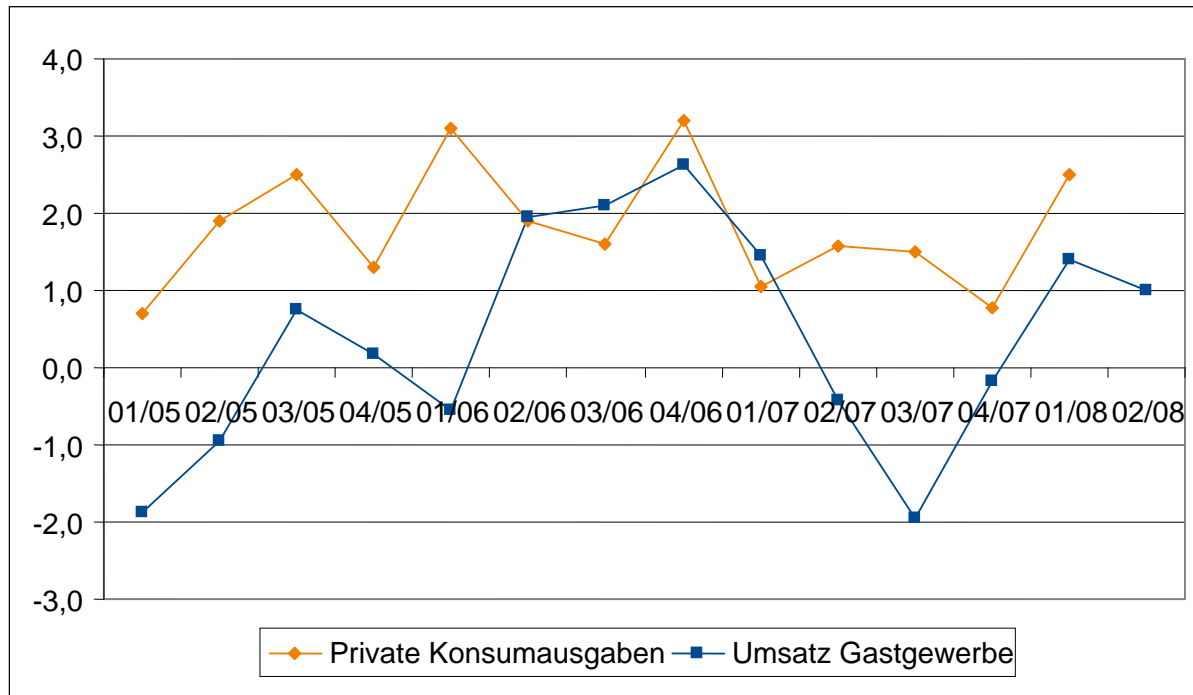


Altersstruktur der Beschäftigten im Gastgewerbe 2007



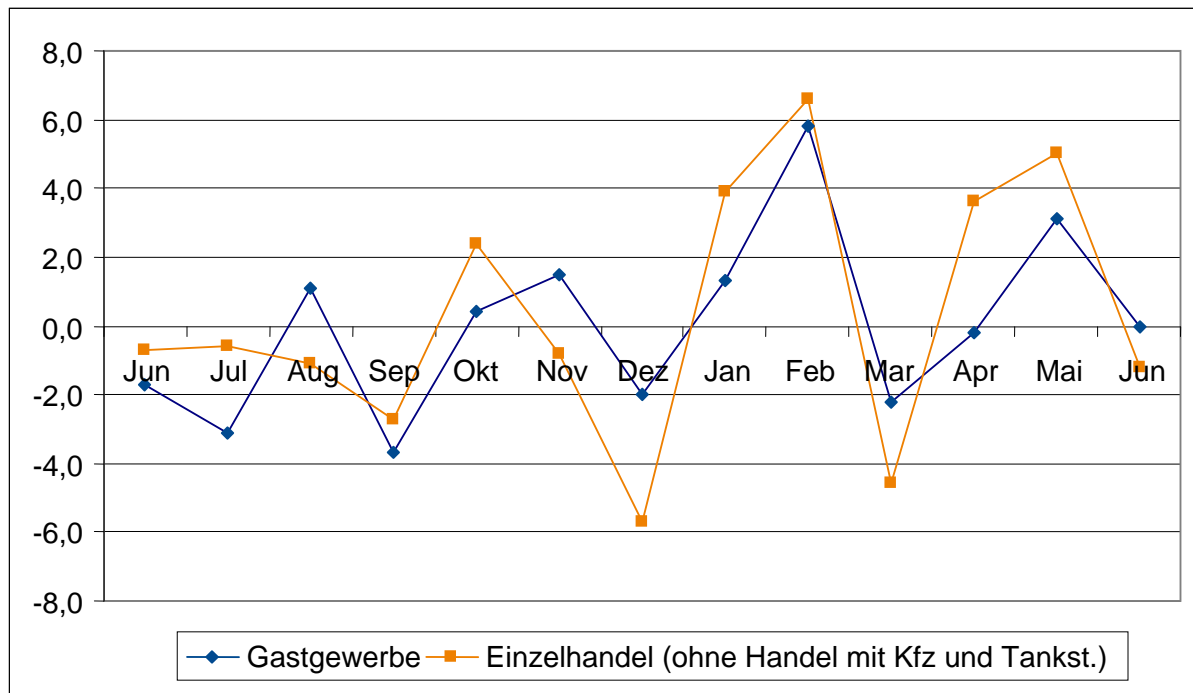
Quelle: Statistisches Bundesamt/ eigene Berechnungen

Entwicklung der privaten Konsumausgaben und Umsatzentwicklung im Gastgewerbe (in jeweiligen Preisen in %)*



*Die Veränderungsrate der Konsumausgaben im 2. Quartal lag bei Redaktionsschluss noch nicht vor.

Nominale Umsatzentwicklung im Gastgewerbe im Vergleich mit dem Einzelhandel (Juni 2007- Juni 2008 in %)



Quelle: Statistisches Bundesamt

Ankünfte, Übernachtungen und Bettenauslastung im Beherbergungsgewerbe

Anzahl und Veränderung zur Vorperiode	2007				1. Halbjahr 2008			
	Ankünfte		Übernachtungen		Ankünfte		Übernachtungen	
Hotellerie	100.731.811	3,8%	214.675.342	3,8%	47.873.505	3,6%	100.125.211	3,2%
Sonstiges Beherbergungsgewerbe	26.942.434	3,2%	102.630.493	2,3%	12.587.232	5,3%	42.887.432	3,9%
Beherbergungsgewerbe insgesamt	129.863.843	3,7%	361.839.734	3,0%	61.545.465	3,9%	165.297.056	3,5%
Baden-Württemberg	15.996.409	4,5%	42.404.578	3,8%	7.609.901	5,1%	19.731.733	4,5%
Bayern	26.372.166	3,6%	76.257.874	2,1%	12.214.628	2,6%	34.751.429	1,6%
Berlin	7.585.161	7,2%	17.285.973	8,6%	3.683.229	2,4%	8.207.083	1,9%
Brandenburg	3.627.295	4,6%	9.934.912	4,0%	1.693.114	3,3%	4.444.142	2,8%
Bremen	889.858	7,5%	1.530.823	4,2%	444.731	6,8%	772.985	8,4%
Hamburg	3.985.106	3,7%	7.402.423	3,1%	1.965.127	3,1%	3.648.649	4,2%
Hessen	11.433.323	4,9%	26.882.364	3,5%	5.606.185	3,4%	13.129.695	3,7%
Mecklenburg-Vorpommern	6.247.790	4,9%	26.320.258	6,3%	2.758.523	7,5%	10.559.071	7,2%
Niedersachsen	10.933.441	3,4%	35.883.807	2,9%	5.242.186	4,7%	16.107.641	3,6%
Nordrhein-Westfalen	17.304.051	3,0%	40.404.075	2,9%	8.666.628	5,4%	20.197.641	6,4%
Rheinland-Pfalz	7.377.025	2,5%	19.939.587	0,1%	3.321.397	3,2%	8.732.308	2,6%
Saarland	777.721	4,7%	2.285.136	4,1%	374.531	1,8%	1.099.409	3,4%
Sachsen	5.984.778	-2,4%	16.051.667	-2,0%	2.792.174	1,6%	7.406.197	0,8%
Sachsen-Anhalt	2.582.690	0,6%	6.520.894	1,7%	1.230.430	4,0%	3.082.279	3,3%
Schleswig-Holstein	5.457.810	2,9%	23.595.061	2,4%	2.448.583	5,1%	9.334.207	2,6%
Thüringen	3.309.219	7,0%	9.140.302	4,7%	1.494.098	1,1%	4.092.346	1,3%

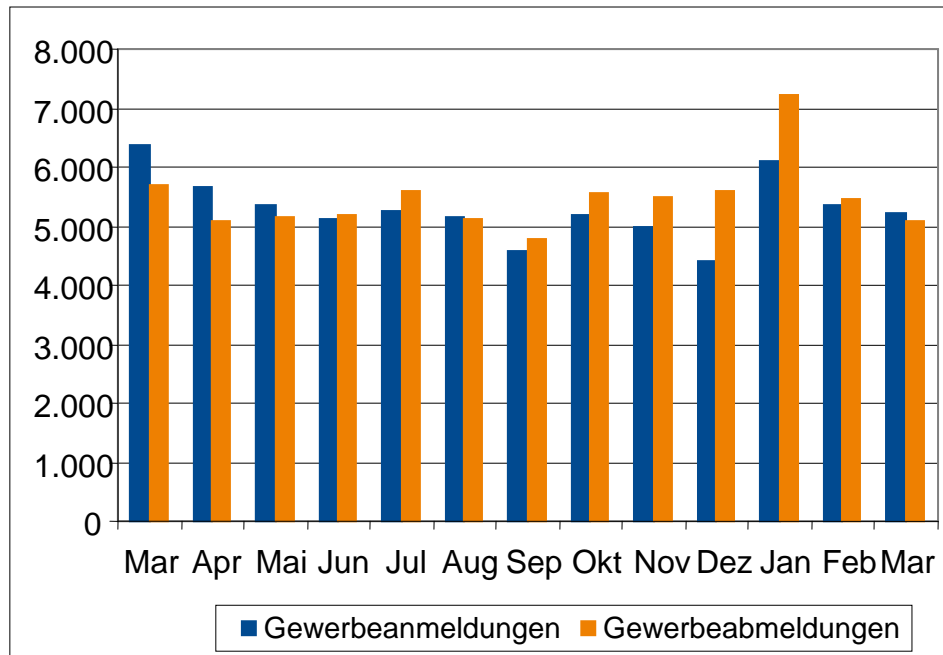
Durchschnittliche Auslastung der angebotenen Gästebetten	2007	1. Hj. 2008
Hotellerie	36,7%	33,9%
Sonstiges Beherbergungsgewerbe	32,0%	28,2%
Beherbergungsgewerbe insgesamt	38,0%	35,1%
Baden-Württemberg	37,5%	35,5%
Bayern	36,4%	33,8%
Berlin	52,6%	48,3%
Brandenburg	35,0%	32,4%
Bremen	43,6%	42,9%
Hamburg	56,0%	52,0%
Hessen	37,9%	36,9%
Mecklenburg-Vorpommern	40,4%	32,9%
Niedersachsen	36,2%	32,8%
Nordrhein-Westfalen	39,1%	38,8%
Rheinland-Pfalz	33,7%	29,9%
Saarland	41,8%	40,8%
Sachsen	39,7%	36,4%
Sachsen-Anhalt	32,6%	31,1%
Schleswig-Holstein	37,0%	30,8%
Thüringen	35,8%	33,6%

Gesamtübernachtungszahlen nach Herkunftsländern 1. Halbjahr 2008 (TOP 5)	
1. Niederlande	3.783.883
2. USA	2.160.419
3. Großbritannien	1.912.212
4. Schweiz	1.596.925
5. Italien	1.385.247

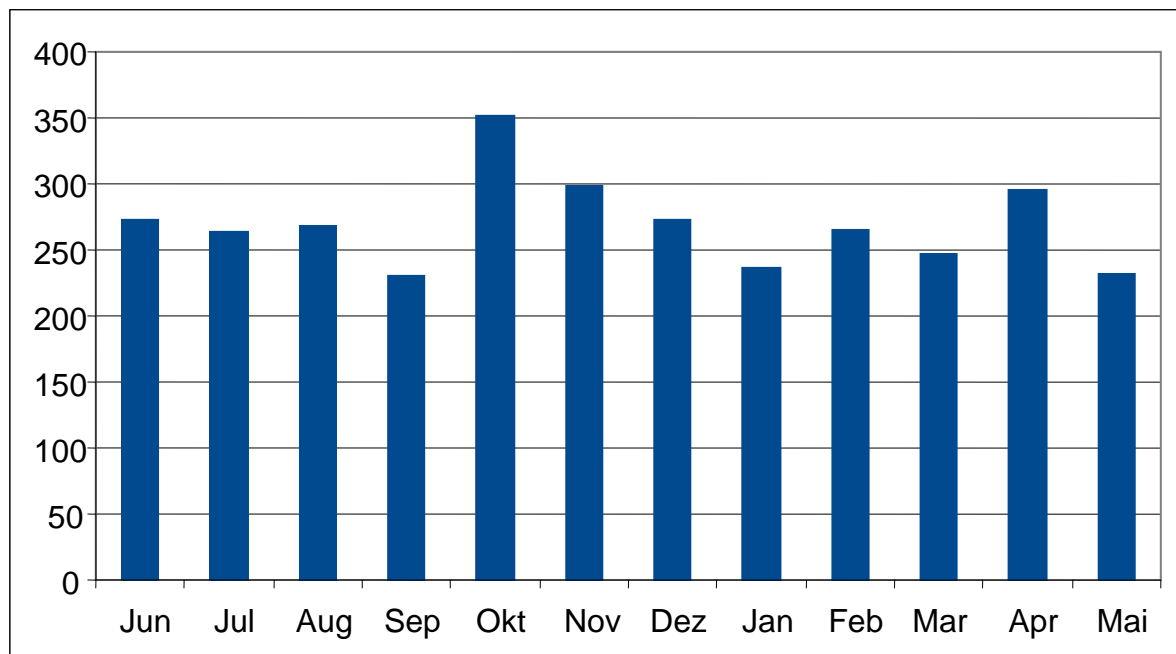
Übernachtungszuwächse nach Herkunftsländern 1. Halbjahr 2008 (TOP 5)	
1. Zypern	30,4%
2. Malta	28,3%
3. Indien	23,5%
4. Russland	21,6%
5. Slowenien	20,7%

Quelle: Statistisches Bundesamt

Gewerbean- und abmeldungen im Gastgewerbe (März 2007 - März 2008)



Insolvenzverfahren im Gastgewerbe 2007/2008*



*Die Zahlen für den Juni lagen bei Redaktionsschluss noch nicht vor.

Quelle: Statistisches Bundesamt

Anzahl der umsatzsteuerpflichtigen Unternehmen im Gastgewerbe 2002-2006

	2002	2003	2004	2005	2006
Hotels	11.339	11.137	11.069	11.061	11.141
Gasthöfe	19.697	18.932	18.292	17.948	17.556
Pensionen	6.727	6.447	6.247	6.177	6.130
Hotels garnis	3.680	3.610	3.600	3.597	3.585
Hotellerie insgesamt	41.443	40.126	39.208	38.783	38.412
Erholungs-, Ferienheime	427	417	417	419	386
Ferienzentren	192	191	194	199	219
Ferienwohnungen	3.441	3.367	3.372	3.391	3.465
Sonstige	3.040	3.005	3.031	3.041	3.099
Beherbergungsgewerbe insgesamt	48.543	47.106	46.222	45.833	45.581
Restaurants (mit/ohne Bedienung)	91.774	91.012	90.455	89.482	88.012
Schankwirtschaften	46.574	45.017	44.247	42.744	41.495
Bars, Diskotheken u.ä.	4.116	3.980	3.994	4.066	4.138
Cafés	9.653	9.619	9.714	9.912	10.229
Eisdielen/Eissalons	6.794	6.833	6.878	6.869	6.822
Imbissstuben/Imbisshallen	24.638	25.699	26.429	27.737	28.202
Sonstige getränke- geprägte Gastronomie	7.211	7.202	7.394	7.534	7.637
Gaststättengewerbe insgesamt	190.760	189.362	189.111	188.344	186.535
Pachtkantinen	4.915	4.766	4.702	4.656	4.593
Caterer	3.643	4.208	4.836	5.560	6.119
Pachtkantinen/Caterer insgesamt	8.558	8.974	9.538	10.216	10.712
Gastgewerbe gesamt	247.861	245.442	244.871	244.393	242.828

Quelle: Statistisches Bundesamt, Umsatzsteuerstatistik

Wirtschaftsfaktor Gastgewerbe im Jahr 2007 im Überblick

986.000 Beschäftigte	
Beherbergungsgewerbe	329.000
Gaststättengewerbe	562.000
Kantinen und Caterer	95.000
107.041 Auszubildende (+1,9 %)	
Koch/Köchin	43.466
Restaurantfachmann/-frau	16.450
Hotelfachmann/-frau	31.212
Hotelkaufmann/-frau	1.152
Fachmann/-frau für Systemgastronomie	6.273
Fachkraft im Gastgewerbe	8.486
242.828 Betriebe*	
Beherbergungsgewerbe	45.581
Gaststättengewerbe	186.535
Kantinen und Caterer	10.712
55,6 Mrd. Euro Jahresumsatz (netto)	
Beherbergungsgewerbe	18,5 Mrd. Euro
Gaststättengewerbe	32,8 Mrd. Euro
Kantinen und Caterer	4,3 Mrd. Euro
*nach Umsatzsteuerstatistik (Februar 2008)	

Tabellen und Grafik zur Ausbildung in Hotellerie und Gastronomie

Aktuelle Entwicklung der neu
abgeschlossenen Ausbildungsverhältnisse
nach Berufen 2006-2007

Beruf	2006	2007	Entwick- lung in %
Koch/Köchin	17.974	18.103	+0,7
Restaurant- fachmann/-frau	7.358	7.395	+0,5
Hotelfach- mann/-frau	12.681	12.802	+1,0
Hotelkauf- mann/-frau	452	453	+0,2
Fachmann/-frau für System- gastronomie	2.456	2.798	+13,9
Fachkraft im Gastgewerbe	4.677	4.803	+2,7
Summe	45.598	46.354	+1,7

Aktuelle Entwicklung aller fortbestehenden
und neu abgeschlossenen Ausbildungsverhältnisse
nach Berufen 2006-2007

Beruf	2006	2007	Entwick- lung in %
Koch/Köchin	42.857	43.466	+1,4
Restaurant- fachmann/-frau	16.306	16.450	+0,9
Hotelfachmann/- frau	30.786	31.212	+1,4
Hotelkaufmann/- frau	1.222	1.152	-5,7
Fachmann/-frau für System- gastronomie	5.580	6.273	+12,4
Fachkraft im Gastgewerbe	8.291	8.488	+2,4
Summe	105.042	107.041	+1,9

Quelle: DIHK, März 2008

Entwicklung aller fortbestehenden und neu begonnenen gastgewerblichen
Ausbildungsverhältnisse 1997 bis 2007

