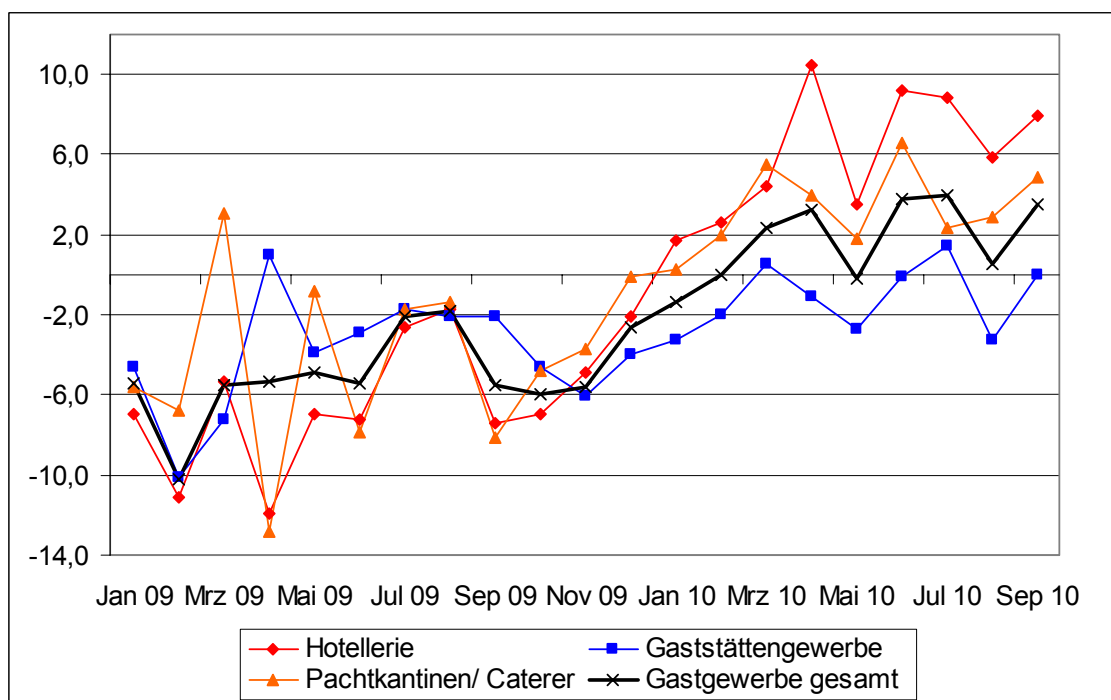




Umsatzentwicklung im Gastgewerbe drittes Quartal und Januar bis September 2010 (Veränderungen gegenüber Vorjahreszeitraum)

Betriebsart	3. Quartal 2010		Januar bis September 2010	
	nominal	real	nominal	real
Hotellerie (Hotels, Hotels garnis, Gasthöfe, Pensionen)	+7,8%	+1,9%	+6,3%	+0,7%
Beherbergungsgewerbe insgesamt	+7,5%	+1,5%	+6,1%	+0,3%
Speisengeprägte Gastronomie	-0,5%	-1,8%	-1,0%	-2,4%
Getränkegeprägte Gastronomie	-1,8%	-2,8%	-2,1%	-3,1%
Gaststättengewerbe insgesamt	-0,7%	-1,9%	-1,2%	-2,5%
Pachtkantinen	+2,7%	k.A.	+2,8%	k.A.
Caterer	+7,9%	k.A.	+7,9%	k.A.
Pachtkantinen und Caterer insgesamt	+3,3%	+2,4%	+3,4%	+2,3%
Gastgewerbe insgesamt	+2,7%	-0,4%	+1,7%	-1,1%

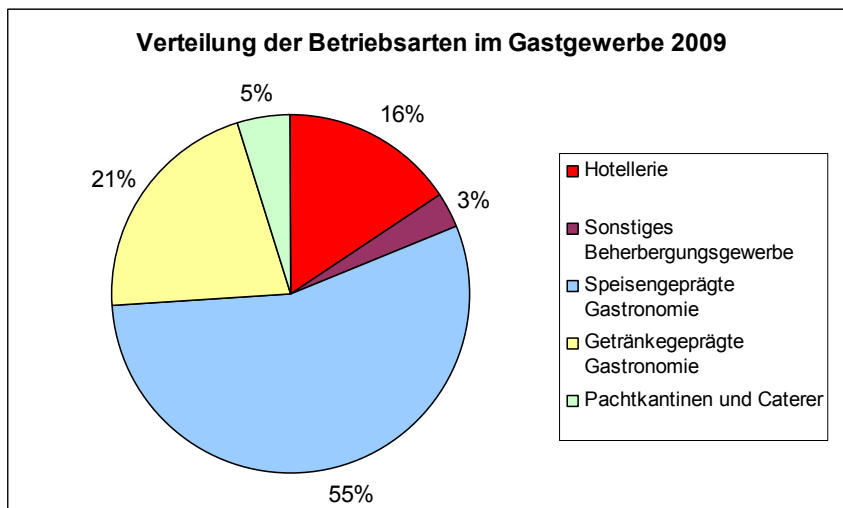
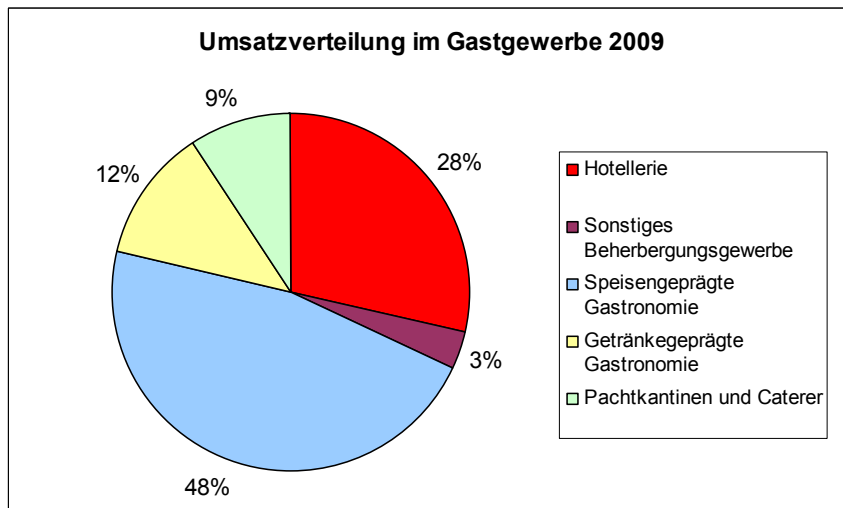
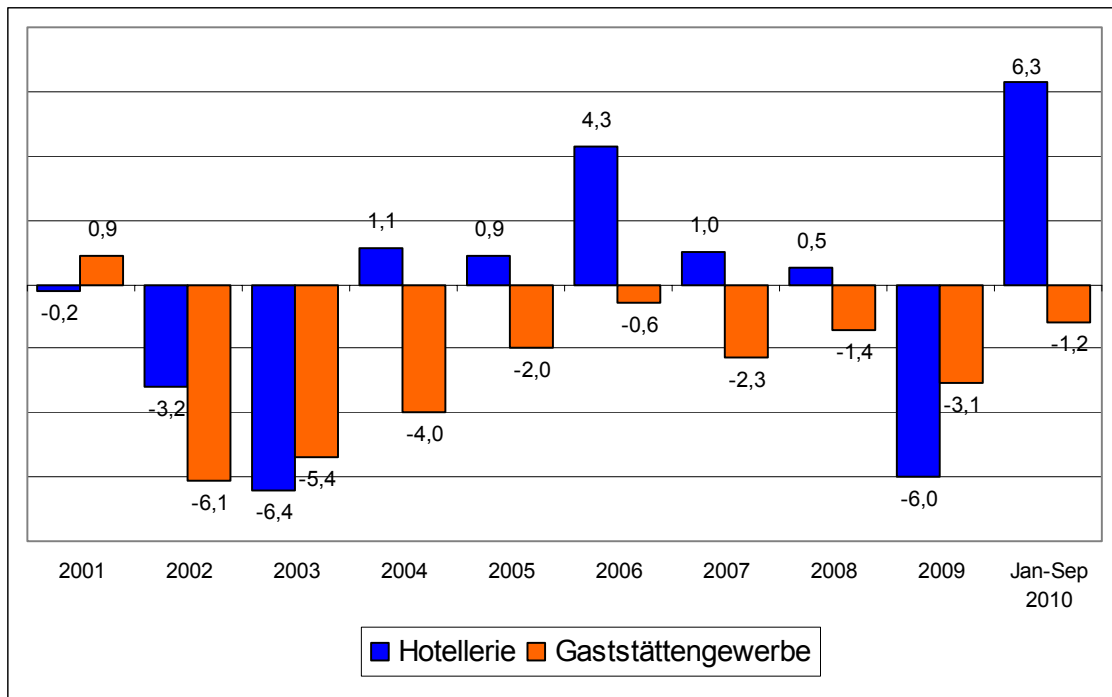
Nominale Umsatzentwicklung Januar 2009 - September 2010 (in %)



Quelle: Statistisches Bundesamt (GENESIS-Online)

Erstellt mit

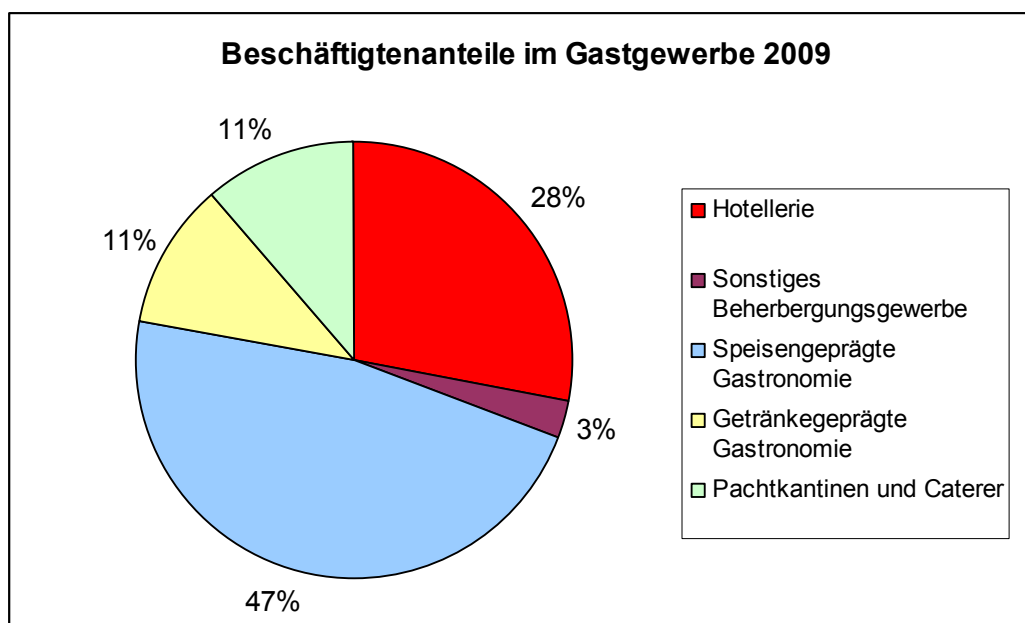
Nominale Umsatzentwicklung in Hotellerie und Gastronomie (in %)



Quelle: Statistisches Bundesamt/ eigene Berechnungen Erstellt mit

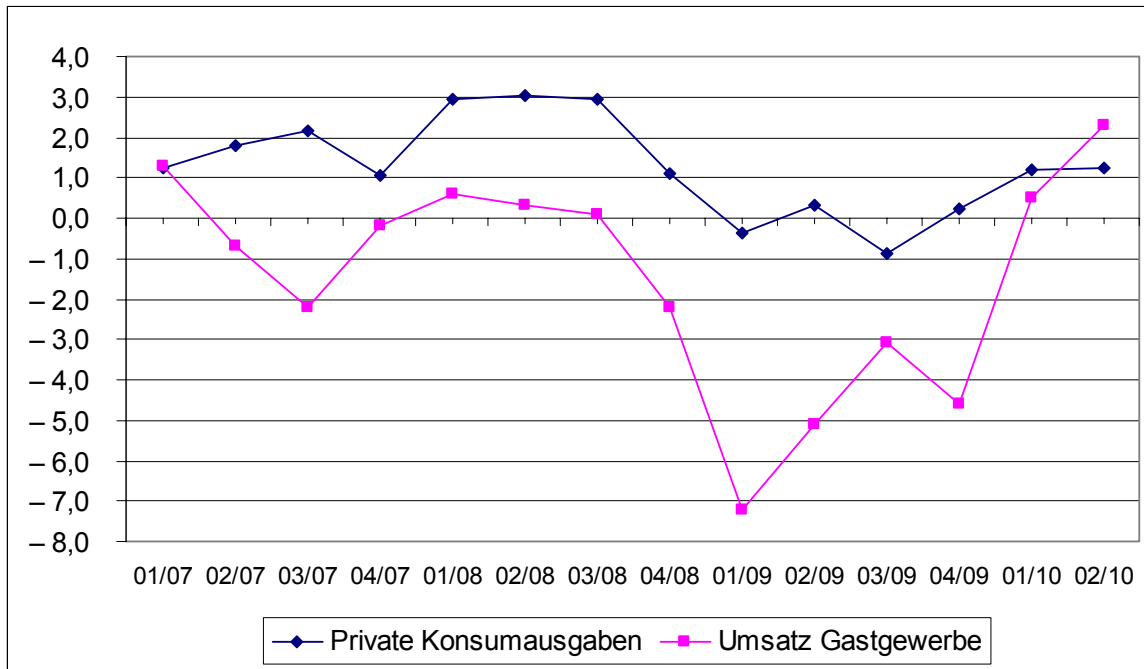
Beschäftigungsentwicklung Januar bis September 2010

Betriebsart	Januar bis September 2010 (Veränderung gegenüber Vorjahreszeitraum)		
	Beschäftigte Gesamt	Vollzeitbeschäft.	Teilzeitbeschäft.
Hotellerie	Noch keine Zahlen seitens Stat. Bundesamt veröffentlicht		
Beherbergungsgewerbe insgesamt			
Speisengeprägte Gastronomie			
Getränkegeprägte Gastronomie			
Gaststättengewerbe insgesamt			
Pachtkantinen			
Caterer			
Pachtkantinen und Caterer insgesamt			
Gastgewerbe insgesamt			

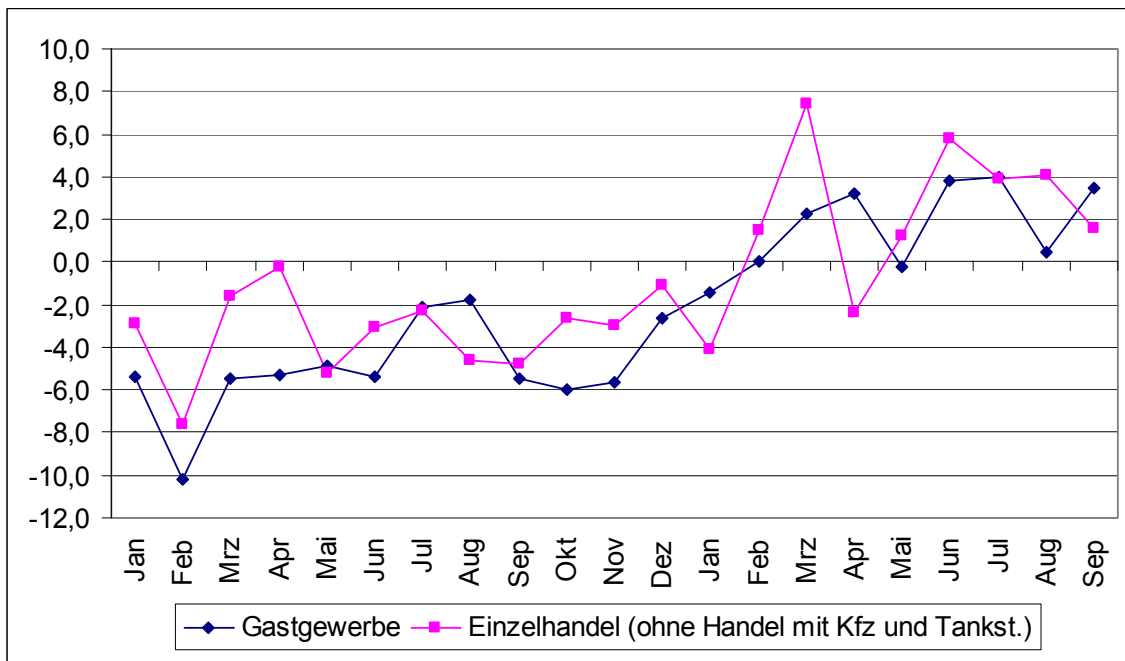


Quelle: Statistisches Bundesamt/ eigene Berechnungen (inkl. Rückkorrektur)

Entwicklung der privaten Konsumausgaben und des Umsatzes im Gastgewerbe (nach Quartalen in jeweiligen Preisen in %)



Nominale Umsatzentwicklung im Gastgewerbe im Vergleich mit dem Einzelhandel (Januar 2009 - September 2010 in %)



Quelle: Statistisches Bundesamt

Erstellt mit

Ankünfte, Übernachtungen und Bettenauslastung im Beherbergungsgewerbe

Anzahl und Veränderung zur Vorperiode in %	Januar bis September 2010				2009			
	Ankünfte		Übernachtungen		Ankünfte		Übernachtungen	
Hotellerie	82 135 211	6,5	174 607 850	5,2	102.047.407	-0,9	216.236.988	-1,5
- davon Inländer	64 102 653	4,8	137 270 233	3,3	81.085.187	-0,2	172.767.170	-0,7
- davon Ausländer	18 032 558	13,3	37 337 617	12,9	20.962.220	-3,6	43.469.818	-4,6
Beherbergungsgewerbe insgesamt	107 543 011	5,0	299 092 829	3,0	132.837.828	-0,1	368.737.280	-0,2
- davon Inländer	86 552 662	3,4	251 646 991	1,6	108.618.194	0,5	313.913.564	0,3
- davon Ausländer	20 990 349	12,4	47 445 838	11,0	24.219.634	-2,7	54.823.716	-3,0
Baden-Württemberg	12 777 078	3,4	33 865 792	2,3	16.052.992	-2,6	42.416.809	-2,8
Bayern	21 872 180	7,3	61 511 510	3,7	26.360.053	-1,1	75.195.190	-2,2
Berlin	6 751 601	10,5	15 773 041	11,7	8.263.171	4,5	18.871.974	6,2
Brandenburg	3 094 943	4,3	8 632 978	4,2	3.705.614	-0,6	10.251.982	0,8
Bremen	752 756	12,2	1 324 519	8,8	912.411	-2,3	1.639.093	-0,7
Hamburg	3 532 902	8,3	6 735 017	8,8	4.367.721	6,1	8.190.145	6,0
Hessen	8 990 016	6,0	21 437 577	4,0	11.186.834	-2,9	26.928.000	-1,5
Mecklenburg-Vorpommern	5 504 539	-4,7	23 492 935	-3,0	6.916.962	5,0	28.421.343	3,3
Niedersachsen	9 456 651	3,6	30 976 403	2,6	11.599.516	2,0	37.591.201	1,9
Nordrhein-Westfalen	13 753 386	6,9	31 417 723	3,8	17.263.281	-2,4	40.222.770	-3,1
Rheinland-Pfalz	5 937 045	2,8	16 089 512	1,9	7.438.495	-0,2	20.139.454	-0,5
Saarland	571 132	5,4	1 699 383	4,6	705.120	-8,2	2.118.510	-6,6
Sachsen	4 825 189	5,4	12 814 016	3,9	6.123.863	0,9	16.264.528	0,5
Sachsen-Anhalt	2 143 140	2,9	5 295 641	1,0	2.684.856	1,6	6.743.135	0,7
Schleswig-Holstein	4 915 039	2,1	20 738 679	0,9	5.849.644	2,7	24.319.268	1,9
Thüringen	2 665 414	1,9	7 288 103	-0,3	3.407.295	2,4	9.423.878	1,9

Durchschnittliche Auslastung der angebotenen Gästebetten	Jan-Sept 2010	2009
Hotellerie	37,9%	35,7%
Beherbergungsgewerbe insgesamt	33,7%	32,2%
Baden-Württemberg	33,8%	32,6%
Bayern	33,2%	30,9%
Berlin	50,9%	48,8%
Brandenburg	29,4%	27,4%
Bremen	39,9%	40,0%
Hamburg	53,8%	53,2%
Hessen	33,7%	32,7%
Mecklenburg-Vorpommern	34,4%	32,5%
Niedersachsen	31,6%	29,9%
Nordrhein-Westfalen	33,6%	33,1%
Rheinland-Pfalz	27,0%	26,1%
Saarland	31,9%	30,0%
Sachsen	34,6%	33,8%
Sachsen-Anhalt	28,0%	27,2%
Schleswig-Holstein	34,5%	32,5%
Thüringen	33,4%	33,2%

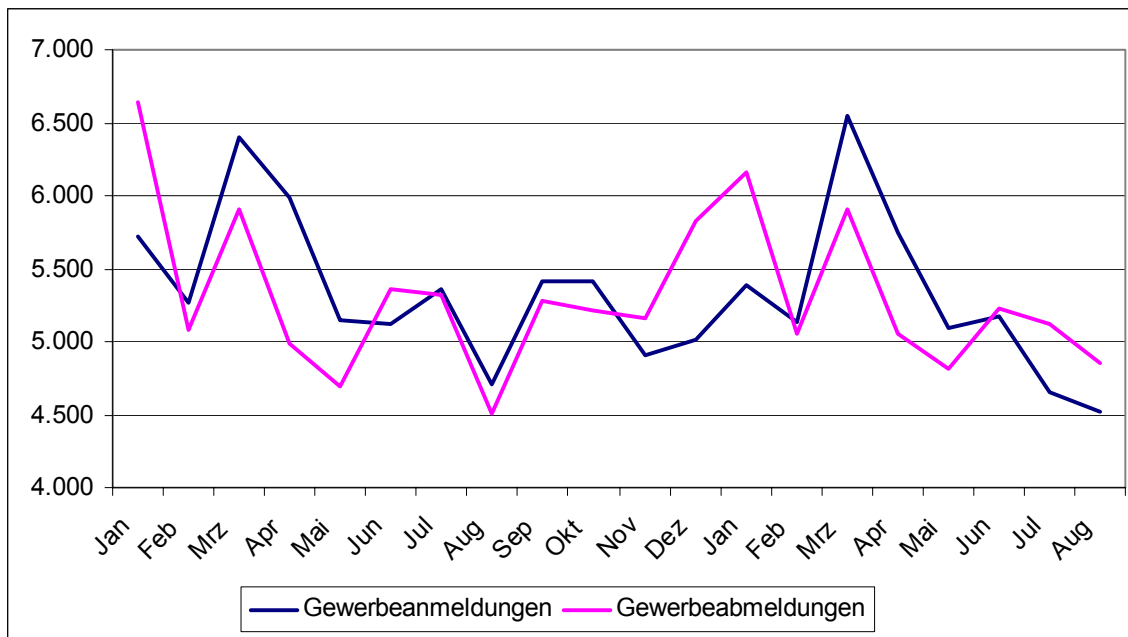
Übernachtungsrückgänge nach Herkunftsländern Januar bis September 2010 (TOP 5)	
1. Griechenland	-9,7%
sonst Zuwächse	

Übernachtungszuwächse nach Herkunftsländern Januar bis September 2010 (TOP 5)	
1. Brasilien	+42,8%
2. China	+33,9%
3. Australien	+29,4%
4. Litauen	+28,1%
5. Neuseeland	+28,0%

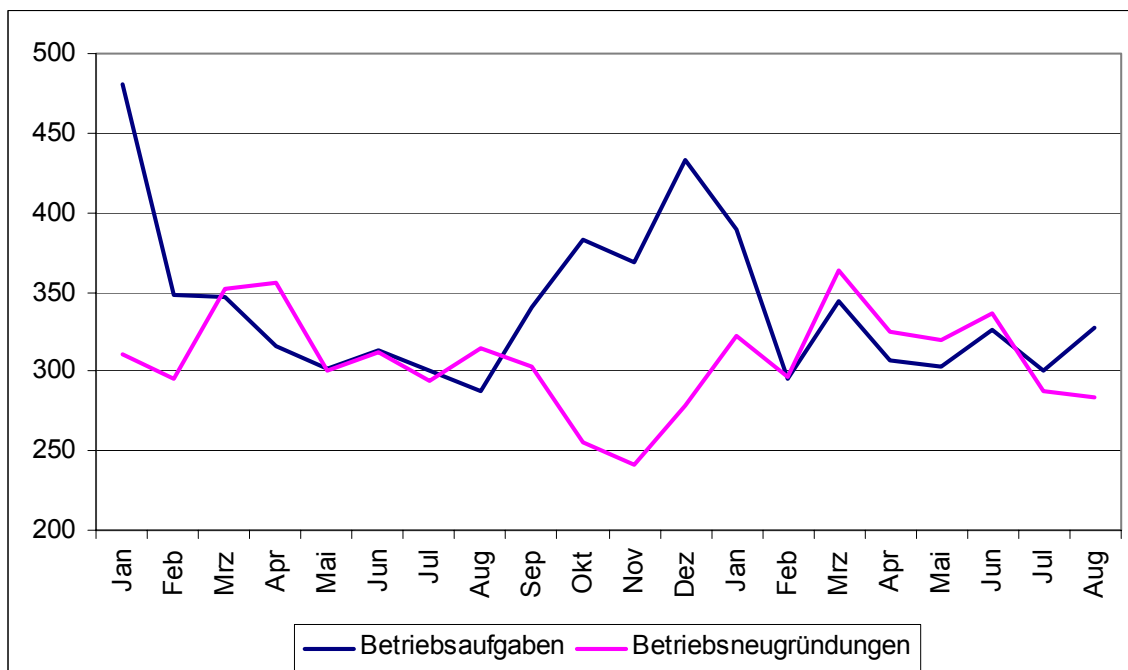
Quelle: Statistisches Bundesamt

Erstellt mit

Anzahl der Gewerbean- und abmeldungen im Gastgewerbe (Januar 2009 - August 2010)*



Anzahl der Betriebsneugründungen und -aufgaben im Beherbergungsgewerbe (Januar 2009 - August 2010)*

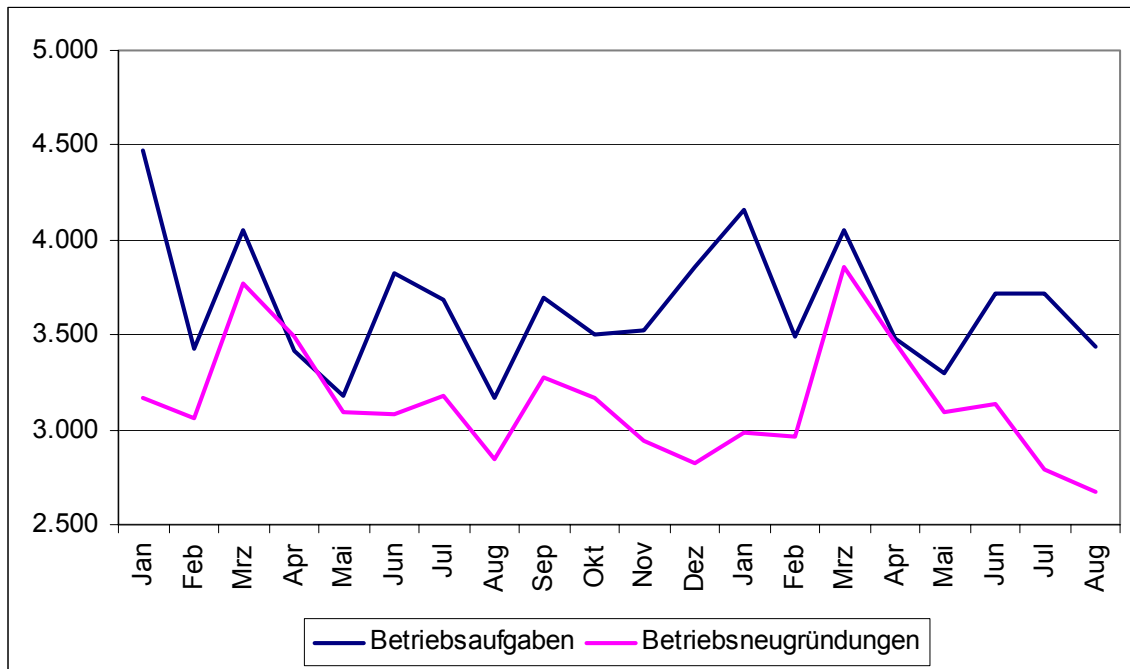


Quelle: Statistisches Bundesamt

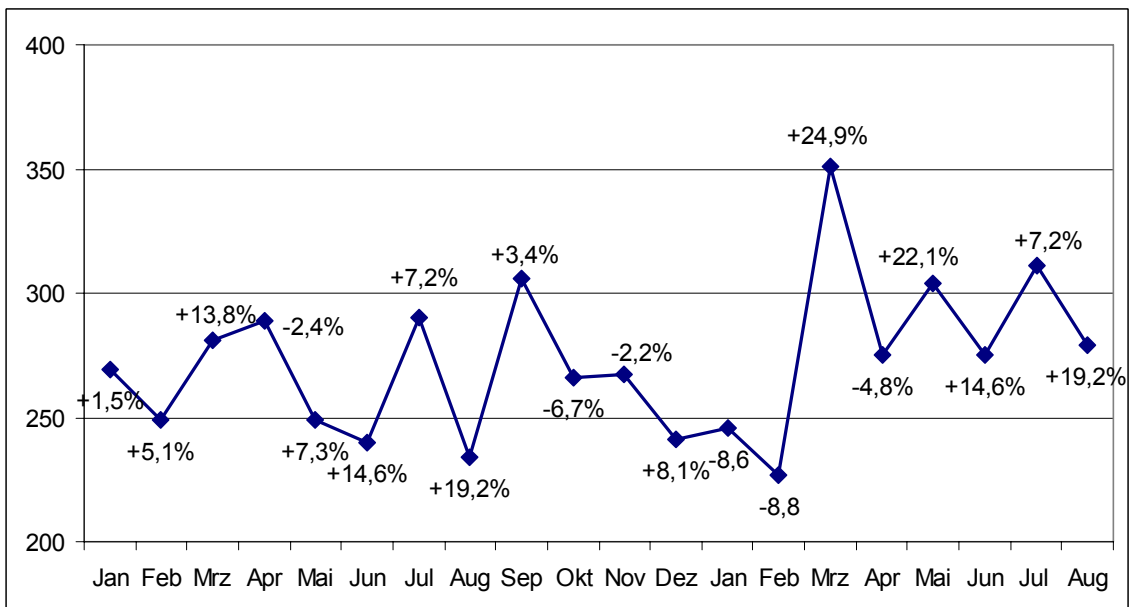
*Aktuellere Zahlen lagen seitens des Statistischen Bundesamtes bei Redaktionsschluss noch nicht vor

Erstellt mit

Anzahl der Betriebsneugründungen und -aufgaben im Gaststättengewerbe (Januar 2009 - August 2010)*



Anzahl der Insolvenzverfahren im Gastgewerbe Januar 2009 – August 2010 (und Veränderung i. Vgl. zum Vorjahreszeitraum)*



Quelle: Statistisches Bundesamt

* Aktuellere Zahlen lagen seitens des Statistischen Bundesamtes bei Redaktionsschluss noch nicht vor

Erstellt mit

Anzahl der umsatzsteuerpflichtigen Unternehmen im Gastgewerbe 2002-2008

	2002	2003	2004	2005	2006	2007	2008
Hotels	11.339	11.137	11.069	11.061	11.141	11.156	11.067
Gasthöfe	19.697	18.932	18.292	17.948	17.556	17.062	16.675
Pensionen	6.727	6.447	6.247	6.177	6.130	6.039	6.049
Hotels garnis	3.680	3.610	3.600	3.597	3.585	3.608	3.595
Hotellerie insgesamt	41.443	40.126	39.208	38.783	38.412	37.865	37.386
Erholungs-, Ferienheime	427	417	417	419	386	385	379
Ferienzentren	192	191	194	199	219	216	213
Ferienhäuser/-wohnungen	3.441	3.367	3.372	3.391	3.465	3.588	3.784
Sonstige	3.040	3.005	3.031	3.041	3.099	3.173	3.214
Beherbergungsgewerbe insgesamt	48.543	47.106	46.222	45.833	45.581	45.227	44.976
Restaurants (mit/ohne Bedienung)	91.774	91.012	90.455	89.482	88.012	86.359	85.343
Schankwirtschaften	46.574	45.017	44.247	42.744	41.495	39.929	38.549
Bars, Diskotheken u.ä.	4.116	3.980	3.994	4.066	4.138	4.184	3.691
Cafés	9.653	9.619	9.714	9.912	10.229	10.301	10.321
Eisdielen/Eissalons	6.794	6.833	6.878	6.869	6.822	6.769	6.664
Imbissstuben/Imbisshallen	24.638	25.699	26.429	27.737	28.202	28.466	28.625
Sonstige getränke-geprägte Gastronomie	7.211	7.202	7.394	7.534	7.637	7.492	8.352
Gaststättengewerbe insgesamt	190.760	189.362	189.111	188.344	186.535	183.500	182.008
Pachtkantinen	4.915	4.766	4.702	4.656	4.593	4.477	4.731
Caterer	3.643	4.208	4.836	5.560	6.119	6.590	6.502
Pachtkantinen/Caterer insgesamt	8.558	8.974	9.538	10.216	10.712	11.067	11.233
Gastgewerbe gesamt	247.861	245.442	244.871	244.393	242.828	239.794	238.217

Quelle: Statistisches Bundesamt, Umsatzsteuerstatistik (liegt aktuell erst für das Jahr 2008 vor)

Erstellt mit

Wirtschaftsfaktor Gastgewerbe im Jahr 2009 im Überblick

1.110.000 Beschäftigte

Beherbergungsgewerbe	341.000
Gaststättengewerbe	643.000
Pachtkantinen und Caterer	126.000

96.073 Auszubildende

Koch/Köchin	37.640
Restaurantfachmann/-frau	14.172
Hotelfachmann/-frau	29.067
Hotelkaufmann/-frau	1.059
Fachmann/-frau für Systemgastronomie	7.091
Fachkraft im Gastgewerbe	7.014

238.217 Betriebe**

Beherbergungsgewerbe	44.976
Gaststättengewerbe	182.008
Pachtkantinen und Caterer	11.233

57,2 Mrd. Euro Jahresumsatz (netto)

Beherbergungsgewerbe	18,3 Mrd. Euro
Gaststättengewerbe	33,7 Mrd. Euro
Pachtkantinen und Caterer	5,2 Mrd. Euro

**nach Umsatzsteuerstatistik 2008

Quelle: Statistisches Bundesamt/DIHK/eigene Berechnungen

Erstellt mit

Tabellen und Grafik zur Ausbildung in Hotellerie und Gastronomie 2009

Aktuelle Entwicklung der neu
abgeschlossenen Ausbildungsverhältnisse
nach Berufen

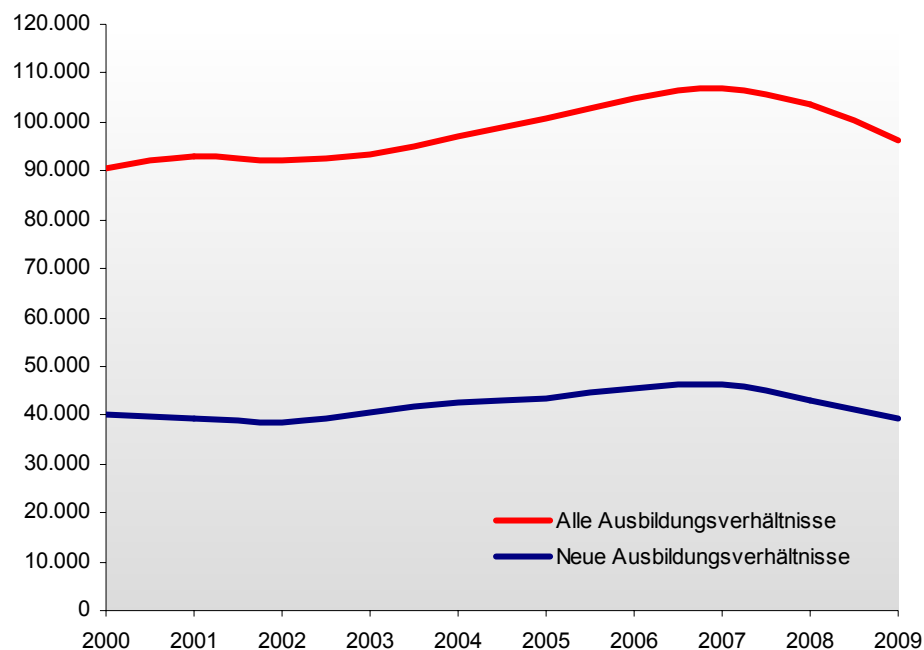
Beruf	2008	2009	Entwick- lung in %
Koch/Köchin	16.131	14.828	-8,1
Restaurant- fachmann/-frau	6.821	6.079	-10,9
Hotelfach- mann/-frau	12.349	11.192	-9,4
Hotelkauf- mann/-frau	434	418	-3,7
Fachmann/-frau für System- gastronomie	3.096	2.821	-8,9
Fachkraft im Gastgewerbe	4.242	3.796	-10,5
Summe	43.073	39.134	-9,1

Aktuelle Entwicklung aller fortbestehenden
und neu abgeschlossenen Ausbildungsverhältnisse
nach Berufen

Beruf	2008	2009	Entwick- lung in %
Koch/Köchin	40.995	37.640	-8,2
Restaurant- fachmann/-frau	15.650	14.172	-9,4
Hotelfachmann/- frau	30.803	29.067	-5,6
Hotelkaufmann/- frau	1.113	1.059	-4,9
Fachmann/-frau für System- gastronomie	6.992	7.091	+1,4
Fachkraft im Gastgewerbe	8.025	7.014	-12,6
Summe	103.578	96.073	-7,2

Quelle: DIHK, April 2010

Entwicklung aller fortbestehenden und neu begonnenen gastgewerblichen
Ausbildungsverhältnisse 2000 bis 2009



Erstellt mit

Umsatzzahlen des Statistischen Bundesamtes im Detail (Stand 22.11.10)

Jahr Monate		Preisarten			
		real		nominal	
		Umsatz	Veränderung zur Vorjahresperiode	Umsatz	Veränderung zur Vorjahresperiode
		2005=100	in (%)	2005=100	in (%)
WZ08-55 Beherbergung					
2010	Januar	68,5	-3,0	76,6	1,7
	Februar	71,6	-2,3	79,7	2,6
	März	82,4	-1,2	92,2	4,4
	April	90,3	3,8	101,2	10,5
	Mai	102,7	-1,8	115,5	3,5
	Juni	104,5	3,2	117,4	9,2
	Juli	107,1	2,7	120,7	8,8
	August	106,5	-0,4	120,0	5,9
	September	114,2	2,1	129,0	7,9
WZ08-551 Hotels, Gasthöfe und Pensionen					
2010	Januar	68,2	-2,8	76,4	1,7
	Februar	72,4	-2,4	80,5	2,3
	März	83,1	-1,2	92,9	4,1
	April	90,2	4,9	101,3	11,4
	Mai	102,4	-1,7	115,1	3,4
	Juni	103,7	4,1	116,4	10,1
	Juli	103,5	2,9	115,5	8,7
	August	103,8	0,4	115,9	6,3
	September	114,7	2,5	129,7	8,4
WZ08-561 Restaurants, Gaststätten, Imbissstuben, Cafes u.Ä.					
2010	Januar	71,4	-4,8	76,5	-3,0
	Februar	70,5	-3,0	75,5	-1,7
	März	81,2	-0,5	87,0	0,7
	April	87,2	-2,4	93,5	-1,1
	Mai	93,2	-4,0	100,0	-2,8
	Juni	90,0	-1,5	96,7	-0,1
	Juli	97,7	-0,1	105,1	1,3
	August	94,8	-4,1	102,1	-2,9
	September	90,1	-1,1	97,2	0,3
WZ08-562 Caterer und sonstige Verpflegungsdienstleistungen					
2010	Januar	87,5	-1,1	93,6	0,3
	Februar	89,9	0,8	96,2	2,0
	März	101,3	4,2	108,5	5,5
	April	94,9	2,9	101,9	4,0
	Mai	99,6	0,8	107,0	1,8
	Juni	106,1	5,8	113,6	6,6
	Juli	101,1	1,2	108,8	2,3
	August	95,0	2,2	102,2	2,9
	September	105,7	4,0	113,7	4,9
WZ08-5621 Event-Caterer					
2010	Januar	-		66,7	-5,9

	Februar	-	x	81,6	10,6
	März	-	x	89,1	11,5
	April	-	x	96,5	16,5
	Mai	-	x	128,9	5,0
	Juni	-	x	147,1	9,4
	Juli	-	x	137,3	1,9
	August	-	x	128,7	4,0
	September	-	x	154,0	17,8
WZ08-5629 Erbringung sonstiger Verpflegungsdienstleistungen					
2010	Januar	-	x	97,1	0,8
	Februar	-	x	98,2	1,2
	März	-	x	111,1	4,9
	April	-	x	102,8	2,7
	Mai	-	x	104,5	1,4
	Juni	-	x	109,7	6,1
	Juli	-	x	105,5	2,3
	August	-	x	99,2	2,9
	September	-	x	109,0	2,9
WZ08-563 Ausschank von Getränken					
2010	Januar	68,7	-6,3	73,0	-5,3
	Februar	69,3	-4,7	73,8	-3,7
	März	72,1	-2,4	76,9	-1,2
	April	78,3	-1,6	83,5	-0,6
	Mai	83,9	-3,1	89,5	-2,2
	Juni	76,1	-1,6	81,3	-0,5
	Juli	81,4	1,4	86,9	2,2
	August	79,5	-6,8	85,0	-6,0
	September	79,6	-2,6	85,2	-1,6
WZ08-561-01 Gaststättengewerbe					
2010	Januar	70,9	-5,0	75,9	-3,3
	Februar	70,1	-3,4	75,1	-2,0
	März	79,7	-0,7	85,4	0,5
	April	85,7	-2,2	91,8	-1,1
	Mai	91,6	-3,9	98,3	-2,7
	Juni	87,8	-1,5	94,3	-0,1
	Juli	95,1	0,1	102,2	1,4
	August	92,3	-4,6	99,4	-3,3
	September	88,3	-1,3	95,2	0,0
WZ08-55-01 Gastgewerbe					
2010	Januar	71,9	-3,9	77,9	-1,4
	Februar	72,7	-2,5	78,7	0,0
	März	82,8	-0,5	89,9	2,3
	April	88,5	0,2	96,2	3,2
	Mai	96,6	-2,7	105,1	-0,2
	Juni	95,4	0,7	104,0	3,8
	Juli	100,2	1,1	109,3	4,0
	August	97,9	-2,5	106,9	0,5
	September	99,0	0,4	108,5	3,5